

ANUARIO DEMOGRÁFICO 2015

1. Evolución de la población del municipio.....	1
2. Movimiento natural de población.....	3
3. Migraciones.....	5
4. Características de la población a 1 de enero de 2016.....	6
4.1. Población según consejo de barrio.....	6
4. 2. Distribución de la población según sexo y grupo de edad.....	7
4. 3. Distribución de la población extranjera.....	9
5. Indicadores demográficos.....	13
6. Estructura de los hogares.....	14
6.1. Viviendas ocupadas según Padrón Municipal de Habitantes y tamaño medio de hogares.....	14
6.2. Tamaño medio de los hogares.....	15
6.3. Hogares unipersonales de mayores.....	16

1. EVOLUCIÓN DE LA POBLACIÓN

Año	* Población empadronada	Crecimiento anual	Tasa de crecimiento anual
1900	1.237		
1910	1.237	0	0%
1920	1.306	69	6%
1930	1.074	-232	-18%
1940	1.071	-3	0%
1950	1.312	241	23%
1960	1.809	497	38%
1961	1.841	32	2%
1962	1.877	36	2%
1963	1.911	34	2%
1964	2.043	132	7%
1965	2.327	284	14%
1966	2.456	129	6%
1967	2.667	211	9%
1968	2.869	202	8%
1969	3.331	462	16%
1970	10.317	6.986	210%
1971	10.527	210	2%
1972	11.157	630	6%
1973	12.249	1.092	10%
1974	15.280	3.031	25%
1975	30.723	15.443	101%
1976	32.045	1.322	4%
1977	35.259	3.214	10%
1978	39.776	4.517	13%
1979	42.486	2.710	7%
1980	49.402	6.916	16%
1981	56.318	6.916	14%
1982	58.318	2.000	4%
1983	61.196	2.878	5%
1984	62.207	1.011	2%
1985	63.219	1.012	2%

Año	* Población empadronada	Crecimiento anual	Tasa de crecimiento anual
1986	64.230	1.011	2%
1987	65.242	1.012	2%
1988	66.253	1.011	2%
1989	67.252	999	2%
1990	69.017	1.765	3%
1991	69.741	724	1%
1992	70.423	682	1%
1993	71.125	702	1%
1994	72.145	1.020	1%
1995	72.788	643	1%
1996	69.163	-3.625	-5%
1997	71.465	2.302	3%
1998	71.396	-69	0%
1999	72.975	1.579	2%
2000	74.203	1.228	2%
2001	77.157	2.954	4%
2002	80.545	3.388	4%
2003	82.766	2.221	3%
2004	86.912	4.146	5%
2005	91.024	4.112	5%
2006	95.087	4.063	4%
2007	98.628	3.541	4%
2008	108.051	9.423	10%
2009	115.611	7.560	7%
2010	120.182	4.571	4%
2011	121.995	1.813	2%
2012	124.208	2.213	2%
2013	125.634	1.426	1%
2014	125.323	-311	0%
2015	125.056	-267	0%
2016	131.194	6.138	5%

* Todos los datos se refieren a las cifras oficiales de población del INE, excepto los del año 2016, que todavía no han sido aprobadas oficialmente.

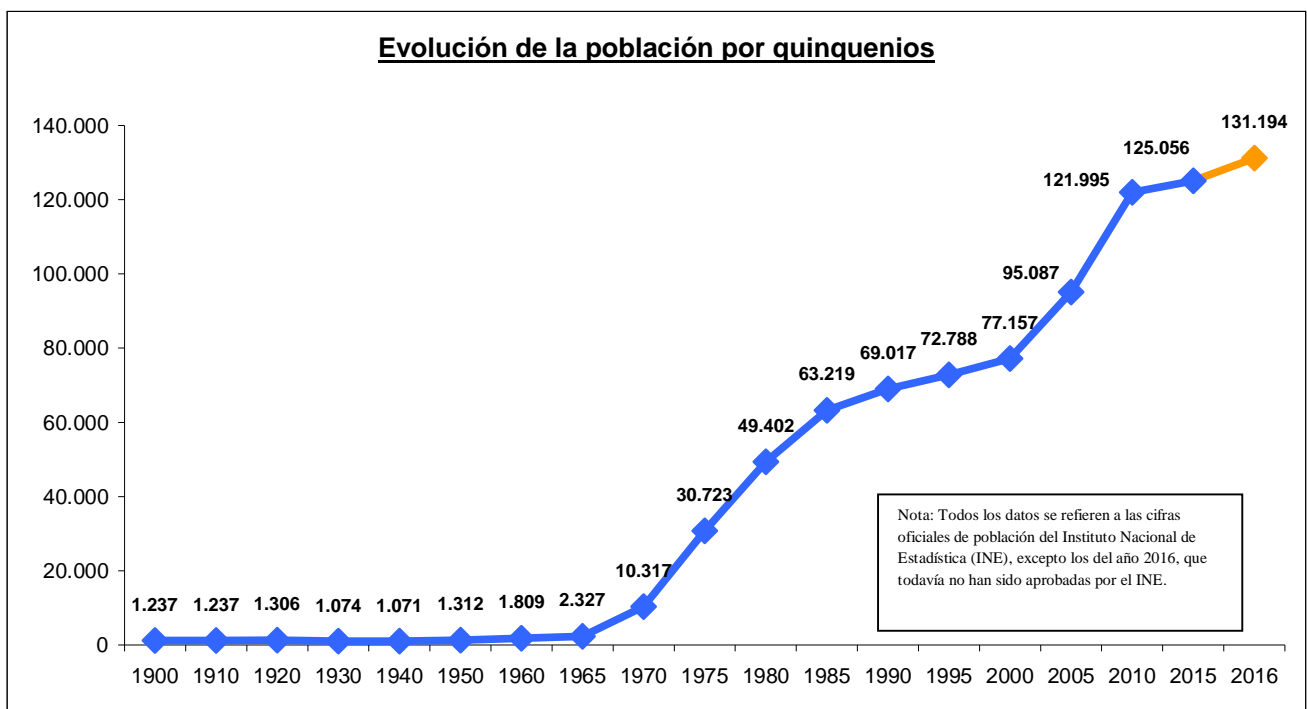
Fuentes: Instituto Nacional de Estadística. Censos de Población y Cifras Oficiales de Población.

En el año 1997 no se realizó revisión poblacional por parte del INE, por lo que el dato que se incluye es el referido al PMH

Padrón Municipal de Habitantes. Ayuntamiento de Parla

A principios de siglo XX, el municipio de Parla contaba con una población de derecho de 1.237 habitantes. Esta población aumentó progresivamente hasta finales de los sesenta, momento en que la ciudad vivió su gran explosión demográfica coincidiendo con un gran fenómeno migratorio dentro de nuestro país, cuando las poblaciones de las zonas rurales emigraron a las grandes ciudades en busca de trabajo. Casi un millón de personas llegaron a la provincia de Madrid, en su mayoría provenientes de Castilla la Mancha, Extremadura y Andalucía, y empiezan a habitar las localidades limítrofes con la capital, debido al precio de la vivienda más asequible y las buenas comunicaciones por carretera. A principios de los años 80 Parla contaba con cerca de 50.000 habitantes, una población 26 veces superior a la que tenía en el año 1960.

A partir del año 2000 la ciudad experimentó su segundo gran desarrollo poblacional, hasta alcanzar los 130.000 habitantes empadronados en la actualidad. Este fuerte crecimiento vino motivado por los nuevos desarrollos urbanísticos (especialmente con la construcción de 13.800 viviendas en Parla Este) y el fenómeno de la inmigración que se ha producido en todo el territorio español.



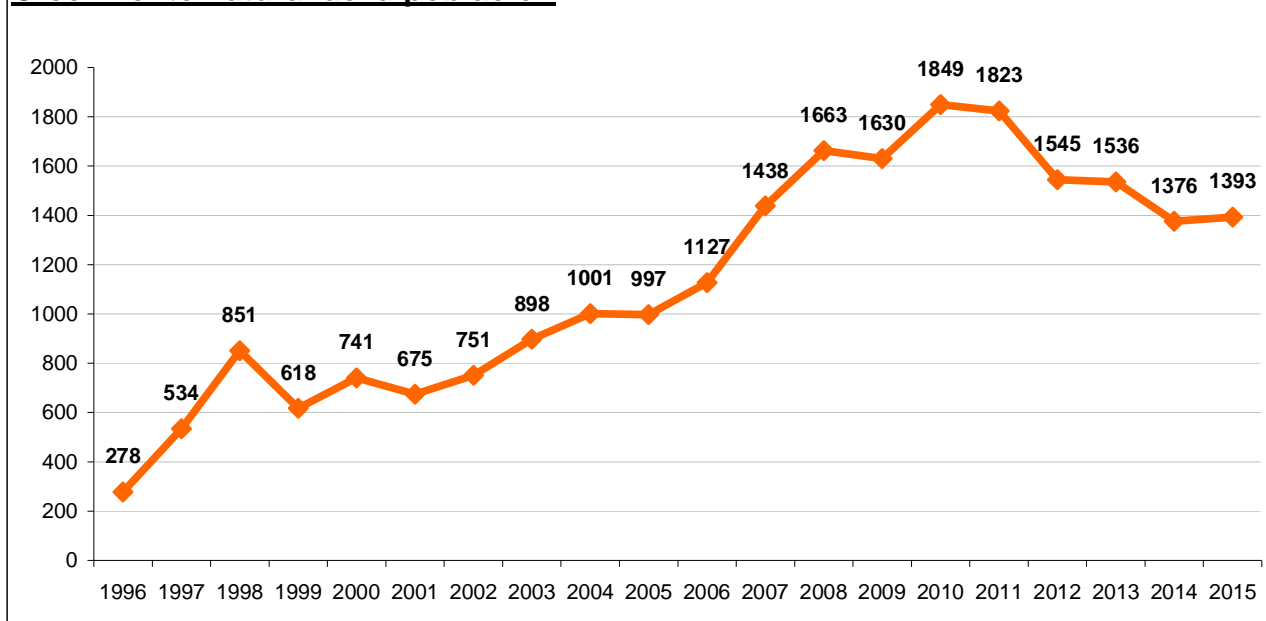
2. MOVIMIENTO NATURAL DE LA POBLACIÓN

Año	Crecimiento natural de la población (1)	Nacimientos	Tasa bruta de natalidad (2)	Defunciones	Tasa bruta de mortalidad (3)	Tasa de fecundidad (4)
1996	278	408	5,83	130	1,86	18,16
1997	534	778	10,90	244	3,42	34,11
1998	851	1116	15,29	265	3,63	47,96
1999	618	884	11,92	266	3,59	37,89
2000	741	1030	13,35	289	3,75	43,03
2001	675	977	12,13	302	3,75	40,47
2002	751	1064	12,86	313	3,78	42,47
2003	898	1205	13,86	307	3,53	46,29
2004	1001	1346	14,79	345	3,79	50,37
2005	997	1383	14,54	386	4,06	49,81
2006	1127	1471	14,78	344	3,46	51,39
2007	1438	1796	16,33	358	3,26	56,42
2008	1663	2016	17,32	353	3,03	65,51
2009	1630	2068	16,94	438	3,59	64,36
2010	1849	2283	18,52	434	3,52	65,39
2011	1823	2279	17,99	456	3,60	64,07
2012	1545	2015	15,69	470	3,66	56,62
2013	1536	1983	15,27	447	3,44	56,59
2014	1376	1890	14,52	514	3,95	54,01
2015	1393	1958	14,92	565	4,31	56,08

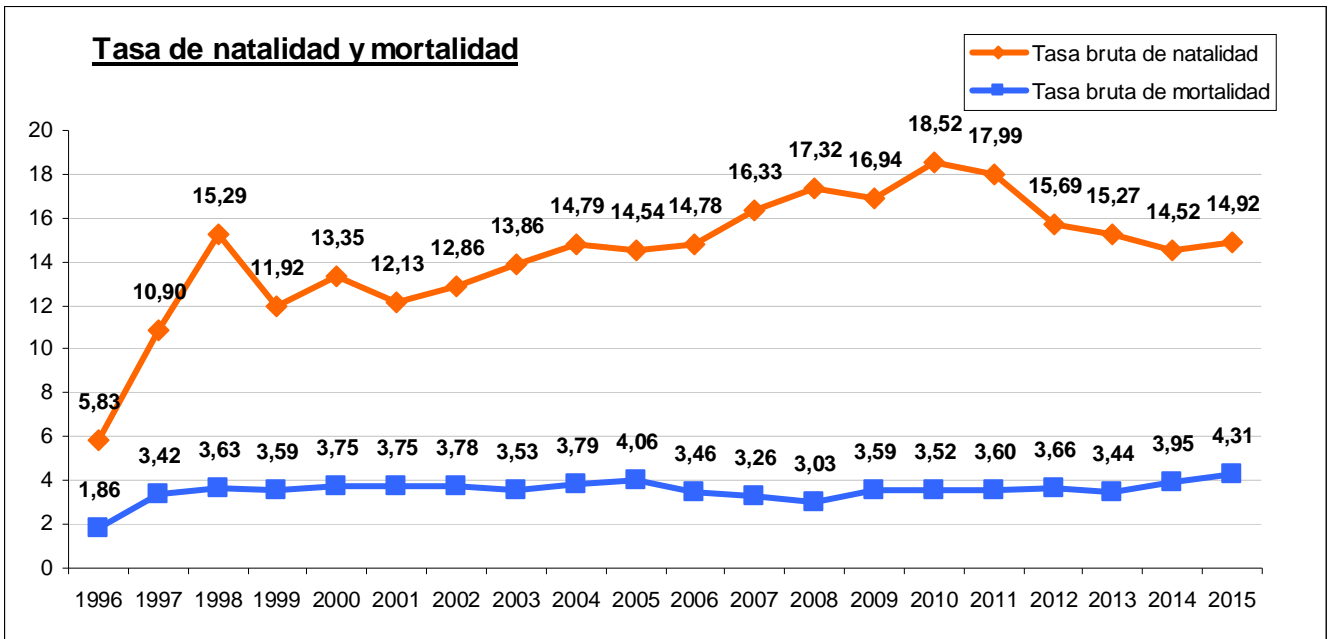
Fuente: Padrón Municipal de Habitantes, Ayuntamiento de Parla

defunciones
habitantes
habitantes
1000

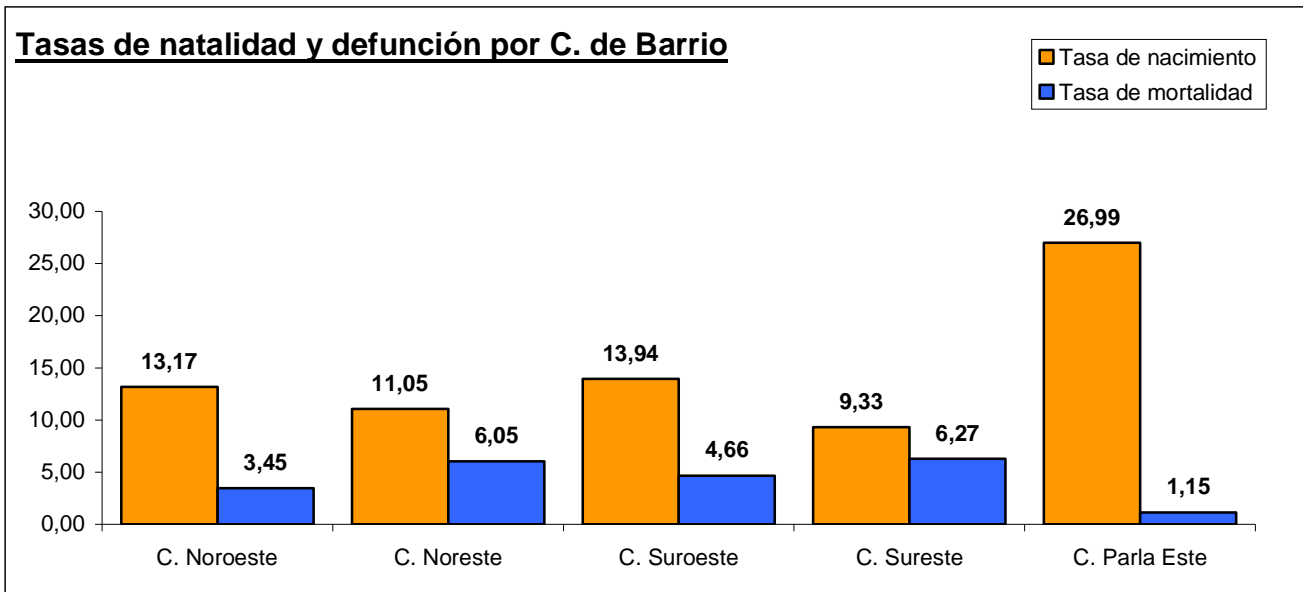
Crecimiento natural de la población



Fuente: Padrón Municipal de habitantes, Ayuntamiento de Parla



Fuente: Padrón Municipal de habitantes, Ayuntamiento de Parla



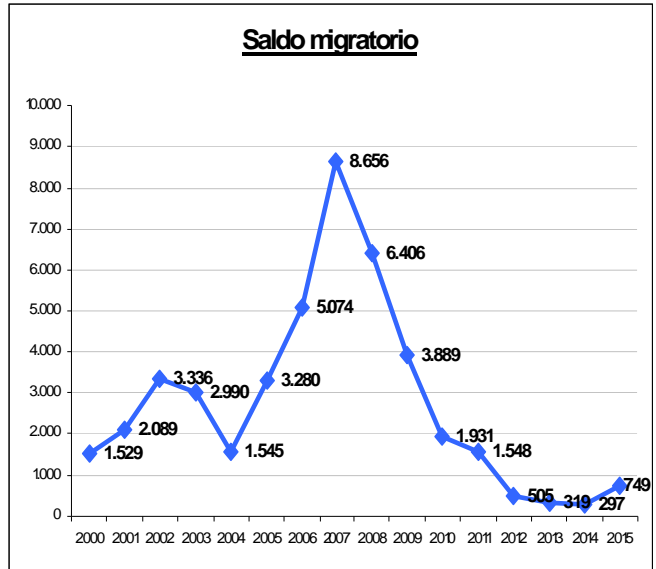
Fuente: Padrón Municipal de habitantes, Ayuntamiento de Parla

3. MIGRACIONES

Año	Altas CR	Bajas CR	Saldo migratorio (1)
2000	4.116	2.587	1.529
2001	5.565	3.476	2.089
2002	6.833	3.497	3.336
2003	7.191	4.201	2.990
2004	5.911	4.366	1.545
2005	8.103	4.823	3.280
2006	10.154	5.080	5.074
2007	14.592	5.936	8.656
2008	12.479	6.073	6.406
2009	10.622	6.733	3.889
2010	8.768	6.837	1.931
2011	8.546	6.998	1.548
2012	7.650	7.145	505
2013	7.368	7.049	319
2014	6.990	6.693	297
2015	7542	6793	749

(1) Saldo Migratorio= inmigración-emigración

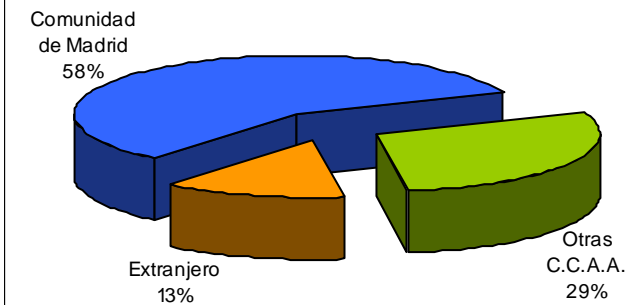
Fuente: Padron Municipal de Habitantes. Ayuntamiento de Parla



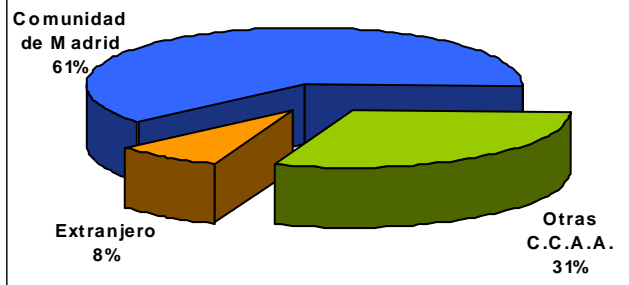
	2007	2008	2009	2010	2011	2012	2013	2014	2015
Altas según lugar de procedencia									
Comunidad de Madrid	8.287	7.152	6.584	5.447	5.343	4.484	4.411	4.149	4352
Otras C.C.A.A.	2.337	2.436	2.511	2.345	2.277	2.456	2.350	2.085	2179
Extranjero	3.968	2.891	1.527	976	926	710	607	756	1011
Total	14.592	12479	10622	8768	8546	7650	7368	6990	7542
Bajas según lugar de destino									
Comunidad de Madrid	2.993	3.281	3.773	3.938	4.030	4.386	4.353	4.161	4165
Otras C.C.A.A.	2.848	2.605	2.778	2.695	2.701	2.445	2.207	2.049	2077
Extranjero	95	187	182	204	267	314	489	483	551
Total	5.936	6073	6733	6837	6998	7145	7049	6693	6793

Fuente : Padrón Municipal de Habitantes. Ayuntamiento de Parla

Altas según lugar de procedencia



Bajas según lugar de destino



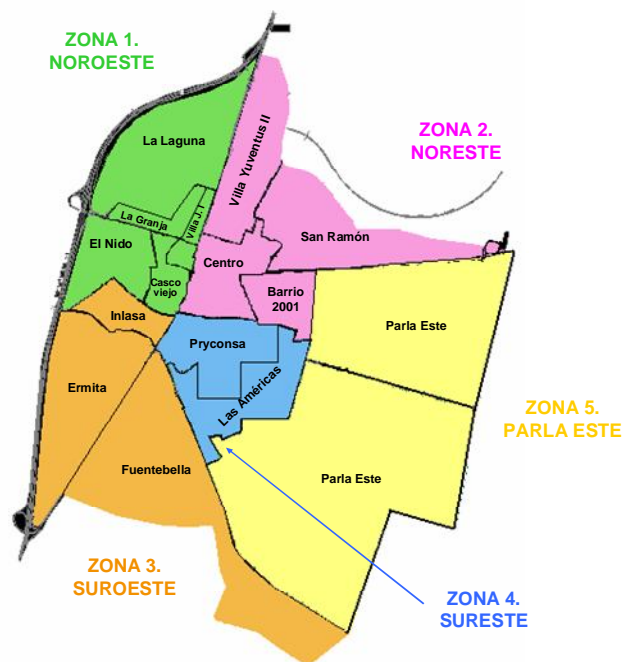
4. CARACTERÍSTICAS DE LA POBLACIÓN A 1 DE ENERO DE 2016

4.1. Población según Consejo de Barrio

El crecimiento de Parla, la política de fomento de la participación ciudadana y la inclusión en la Ley de Grandes Ciudades desembocó en la creación de los Consejos de Barrio que se configuran como órganos territoriales y surgen con la finalidad de mantener un espacio de información, estudio, debate entorno al municipio entre la ciudadanía y el Ayuntamiento.

Cuatro de estos distritos se configuran en torno a dos ejes divisorios: la Calle Real-Juan Carlos I conforman el eje vertical mientras que la calle Humanes-San Roque delimita el eje transversal de estos consejos.

El quinto Consejo de Barrio es el de Parla Este, un barrio de nueva construcción que comienza a desarrollarse a comienzos del siglo XXI.

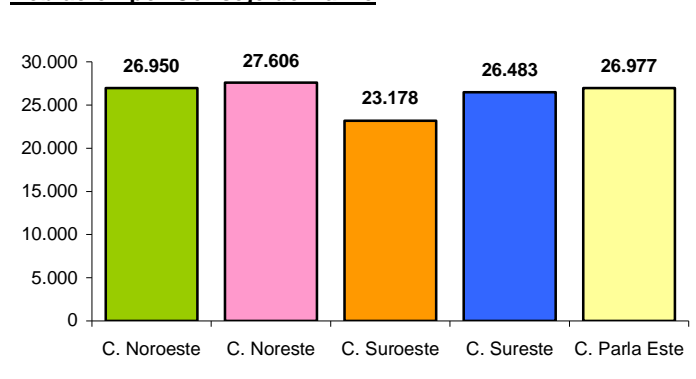


Población según Consejo de Barrio

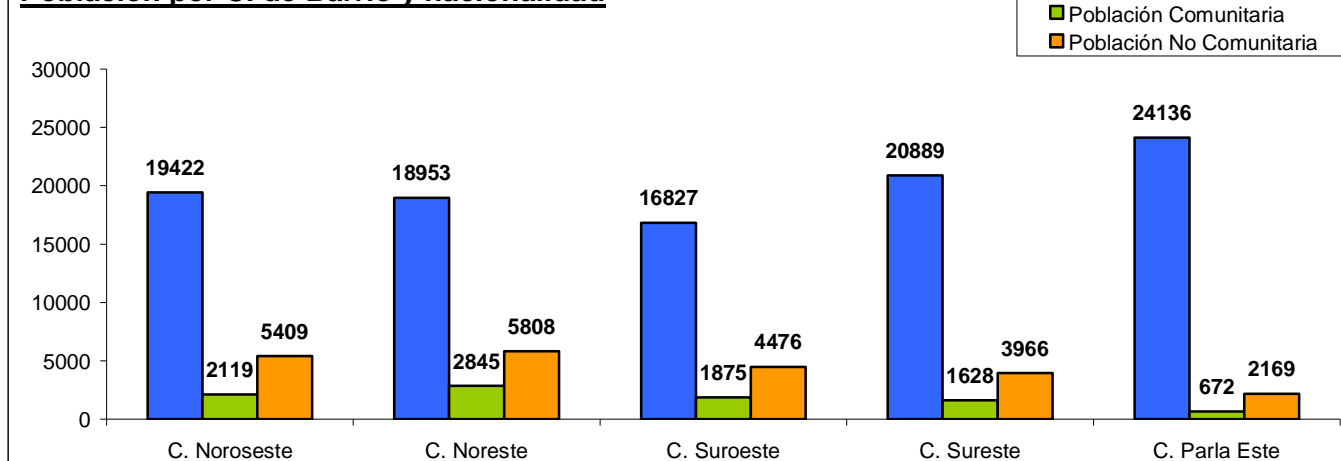
Zona	Mujeres	Hombres	Total
C. Noroeste	13.275	13.675	26.950
C. Noreste	13.758	13.848	27.606
C. Suroeste	11.496	11.682	23.178
C. Sureste	13.136	13.347	26.483
C. Parla Este	13.445	13.532	26.977
Total	65.110	66.084	131.194

Fuente: Padrón Municipal de Habitantes. Ayuntamiento de Parla

Población por Consejo de Barrio



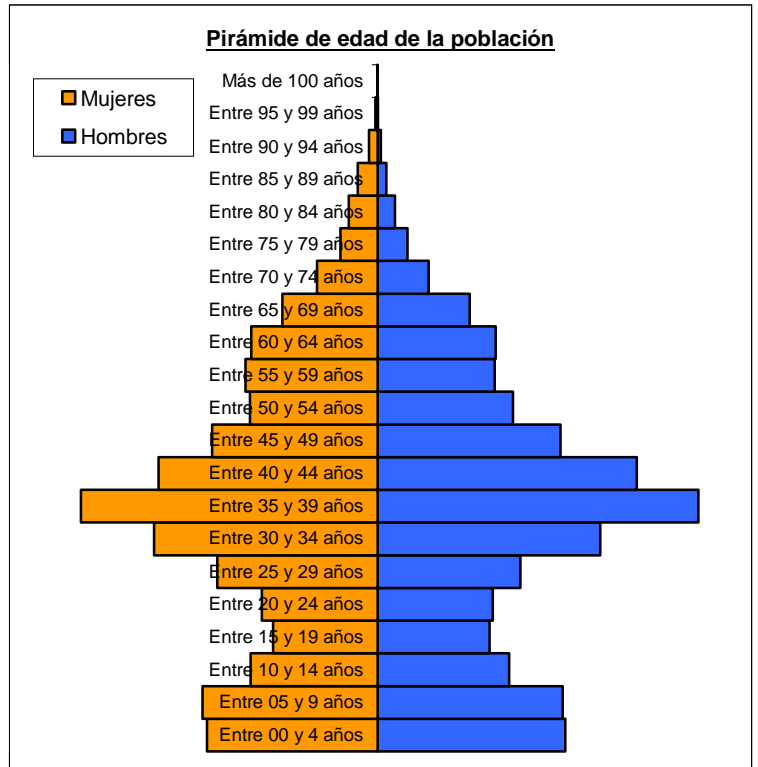
Población por C. de Barrio y nacionalidad



4.2 Distribución de la población según sexo y grupo de edad

	Mujeres	Hombres	Total
Entre 00 y 4 años	4635	5093	9728
Entre 05 y 9 años	4757	5027	9784
Entre 10 y 14 años	3447	3574	7021
Entre 15 y 19 años	2840	3042	5882
Entre 20 y 24 años	3145	3125	6270
Entre 25 y 29 años	4354	3880	8234
Entre 30 y 34 años	6071	6045	12116
Entre 35 y 39 años	8057	8712	16769
Entre 40 y 44 años	5946	7040	12986
Entre 45 y 49 años	4499	4967	9466
Entre 50 y 54 años	3467	3680	7147
Entre 55 y 59 años	3585	3181	6766
Entre 60 y 64 años	3428	3205	6633
Entre 65 y 69 años	2590	2502	5092
Entre 70 y 74 años	1649	1387	3036
Entre 75 y 79 años	1009	813	1822
Entre 80 y 84 años	781	470	1251
Entre 85 y 89 años	540	237	777
Entre 90 y 94 años	236	89	325
Entre 95 y 99 años	63	12	75
Más de 100 años	11	3	14
Total	65110	66084	131194

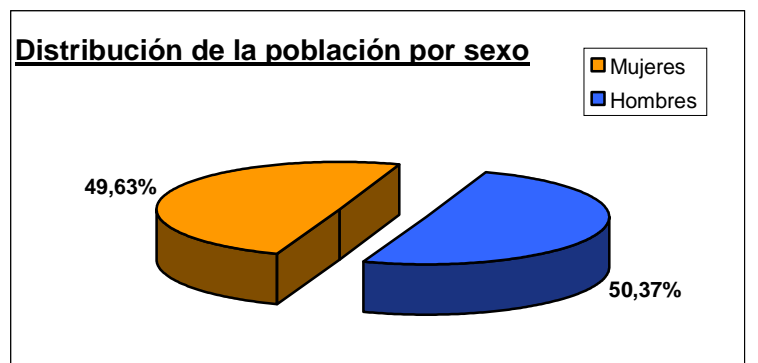
Fuente: Padrón Municipal de Habitantes. Ayuntamiento de Parla



Edad media la población

Consejo de Barrio	Sexo	Edad media
Noroeste	Mujeres	37,26
	Hombres	35,96
	Total	36,60
Noroeste	Mujeres	39,69
	Hombres	37,98
	Total	38,83
Suroeste	Mujeres	36,60
	Hombres	35,21
	Total	35,90
Suroeste	Mujeres	38,84
	Hombres	37,07
	Total	37,95
Suroeste	Mujeres	30,20
	Hombres	29,77
	Total	29,98
Total Parla	Mujeres	36,52
	Hombres	35,21
	Total	35,86

Fuente: Padrón Municipal de Habitantes. Ayuntamiento de Parla



Población según Consejo de Barrio, sexo y edad

Consejo de Barrio	Sexo	De 0 a 14 años	De 15 a 29 años	De 30 a 44 años	De 45 a 59 años	De 60 a 74 años	75 años ó más
Noroeste	Mujeres	2.411	2.308	3.821	2.528	1.652	555
	Hombres	2.660	2.174	4.323	2.626	1.540	352
	Total	5.071	4.482	8.144	5.154	3.192	907
Noreste	Mujeres	2.263	2.337	3.581	2.621	2.113	843
	Hombres	2.355	2.242	4.093	2.815	1.794	549
	Total	4.618	4.579	7.674	5.436	3.907	1.392
Suroeste	Mujeres	2.250	1.976	3.215	2.263	1.343	449
	Hombres	2.373	2.053	3.467	2.254	1.292	243
	Total	4.623	4.029	6.682	4.517	2.635	692
Sureste	Mujeres	2.340	2.111	3.428	2.809	1.797	651
	Hombres	2.504	2.210	3.729	2.762	1.770	372
	Total	4.844	4.321	7.157	5.571	3.567	1.023
Parla Este	Mujeres	3.575	1.607	6.029	1.330	762	142
	Hombres	3.802	1.368	6.185	1.371	698	108
	Total	7.377	2.975	12.214	2.701	1.460	250

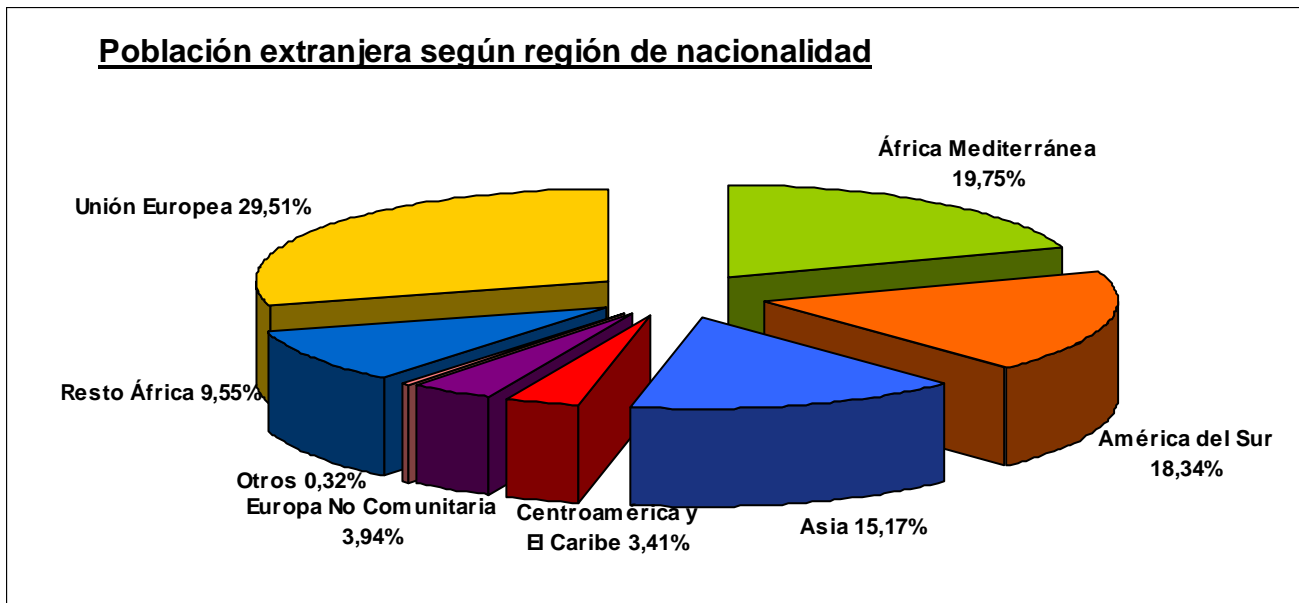
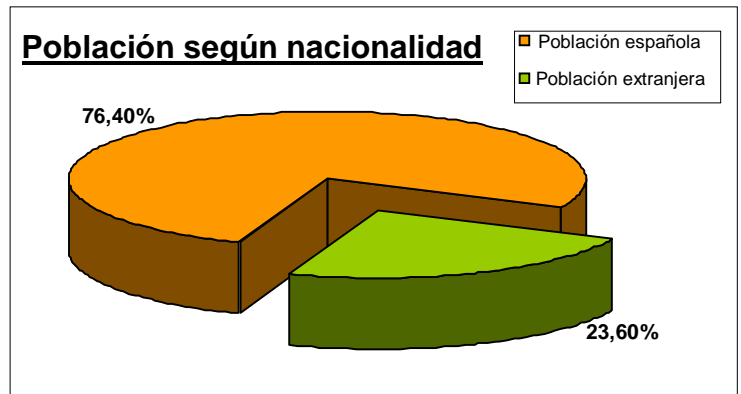
Fuente: Padrón Municipal de Habitantes. Ayuntamiento de Parla

4.3 Distribución de la población extranjera

El 24% de la población del municipio es extranjera, con nacionalidades de 114 países diferentes. El 30% de estas personas proviene de la Unión europea, y el restante 70% es extracomunitaria.

Regiones de nacionalidad	Mujeres	Hombres	Total
África			
Mediterránea	2629	3486	6115
América del Sur	2845	2835	5680
Asia	2115	2583	4698
Centroamérica y El Caribe	568	488	1056
Europa No Comunitaria	648	573	1221
Otros	56	44	100
Resto África	1300	1658	2958
Unión Europea	4359	4780	9139
Total	14520	16447	30967

Fuente: Padrón Municipal de Habitantes. Ayuntamiento de Parla



Población extranjera según nacionalidad

Nacionalidad	Mujeres	Hombres	Total	% sober la población extranjera
Rumania	2971	3192	6163	19,90%
Marruecos	2602	3434	6036	19,49%
China	1950	2268	4218	13,62%
Ecuador	1227	1361	2588	8,36%
Nigeria	570	756	1326	4,28%
Polonia	585	622	1207	3,90%
Colombia	488	487	975	3,15%
Bulgaria	421	476	897	2,90%
Crania	462	434	896	2,89%
Peru	362	413	775	2,50%
Republica Dominicana	330	346	676	2,18%
Brasil	273	209	482	1,56%
Guinea Ecuatorial	303	173	476	1,54%
Portugal	166	262	428	1,38%
Bolivia	150	138	288	0,93%
Paraguay	148	60	208	0,67%
Moldavia	93	95	188	0,61%
Cabo verde	115	68	183	0,59%
Senegal	62	120	182	0,59%
Pakistan	47	128	175	0,57%
Guinea-Bissau	35	134	169	0,55%
Italia	70	87	157	0,51%

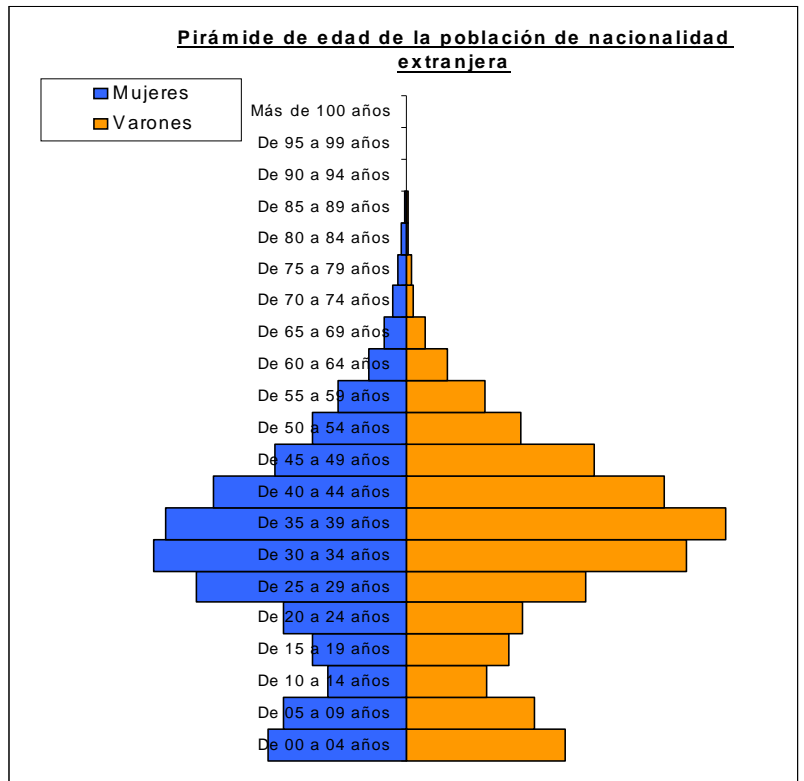
Nacionalidad	Mujeres	Hombres	Total	% sober la población extranjera
Venezuela	86	65	151	0,49%
Guinea	49	91	140	0,45%
Honduras	91	36	127	0,41%
Argentina	61	54	115	0,37%
Congo	47	68	115	0,37%
Cuba	56	58	114	0,37%
Angola	44	59	103	0,33%
India	20	59	79	0,26%
Chile	40	38	78	0,25%
Rusia	57	21	78	0,25%
Argelia	25	40	65	0,21%
Mali	10	48	58	0,19%
Alemania	29	25	54	0,17%
Rep. Dem. del Congo	18	36	54	0,17%
Filipinas	29	23	52	0,17%
Estados Unidos	27	24	51	0,16%
Francia	23	28	51	0,16%
Nicaragua	42	8	50	0,16%
Países bajos	32	18	50	0,16%
Reino unido	22	28	50	0,16%
Camerun	19	30	49	0,16%
Resto de Países	263	327	590	1,91%

Fuente: Padrón Municipal de Habitantes. Ayuntamiento de Parla

Población extranjera según grupo de edad

Edades	Mujeres	Hombres	Total
De 00 a 04 años	1088	1254	2342
De 05 a 09 años	978	1016	1994
De 10 a 14 años	619	635	1254
De 15 a 19 años	743	816	1559
De 20 a 24 años	976	921	1897
De 25 a 29 años	1666	1420	3086
De 30 a 34 años	2001	2217	4218
De 35 a 39 años	1902	2529	4431
De 40 a 44 años	1527	2039	3566
De 45 a 49 años	1040	1480	2520
De 50 a 54 años	737	909	1646
De 55 a 59 años	538	626	1164
De 60 a 64 años	301	328	629
De 65 a 69 años	177	143	320
De 70 a 74 años	107	50	157
De 75 a 79 años	65	34	99
De 80 a 84 años	34	18	52
De 85 a 89 años	18	10	28
De 90 a 94 años	2	1	3
De 95 a 99 años	1	0	1
Más de 100 años	0	1	1
Total	14520	16447	30967

Fuente: Padrón Municipal de Habitantes. Ayuntamiento de Parla



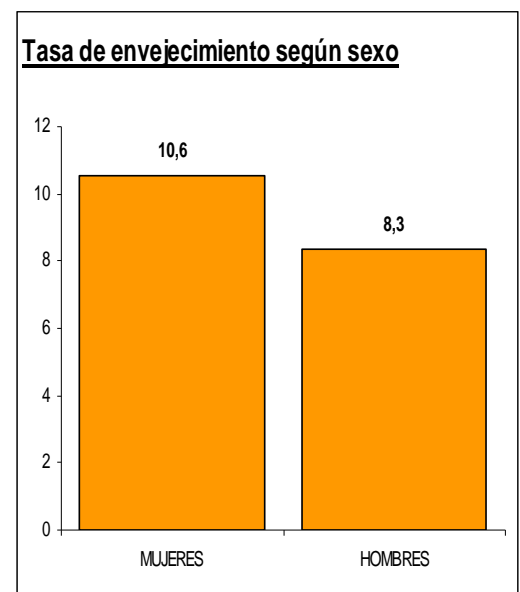
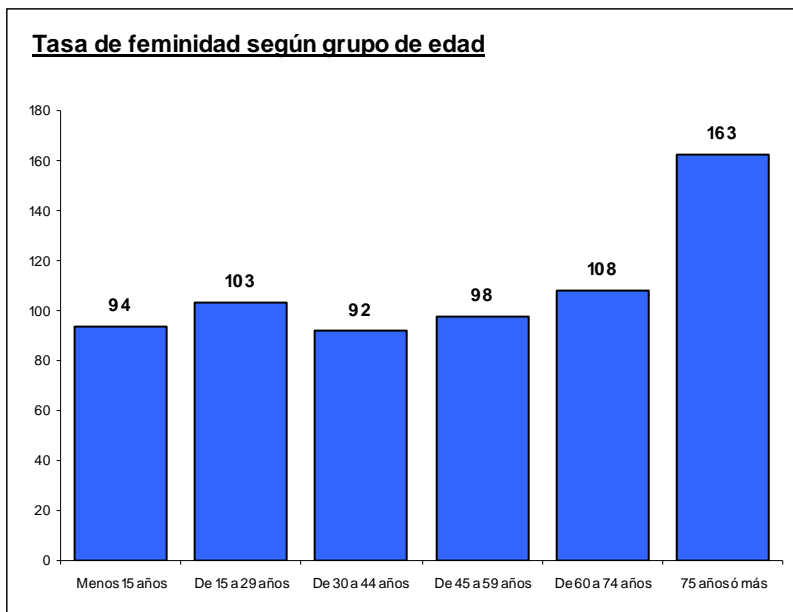
Población extranjera según Consejo de Barrio, sexo y edad

Consejo de Barrio	Sexo	De 0 a 14 años	De 15 a 29 años	De 30 a 44 años	De 45 a 59 años	De 60 a 74 años	75 años ó más
Noroeste	Mujeres	595	812	1.307	553	119	21
	Hombres	729	742	1.805	715	116	14
	Total	1.324	1.554	3.112	1.268	235	35
Noreste	Mujeres	720	923	1.516	677	180	28
	Hombres	729	851	1.908	939	162	20
	Total	1.449	1.774	3.424	1.616	342	48
Suroeste	Mujeres	641	671	1.110	466	116	32
	Hombres	610	668	1.340	578	104	15
	Total	1.251	1.339	2.450	1.044	220	47
Sureste	Mujeres	451	635	942	405	113	22
	Hombres	506	588	1.261	563	101	7
	Total	957	1.223	2.203	968	214	29
Parla Este	Mujeres	278	344	555	214	57	17
	Hombres	331	308	471	220	38	8
	Total	609	652	1.026	434	95	25

Fuente: Padrón Municipal de Habitantes. Ayuntamiento de Parla

5. INDICADORES DEMOGRÁFICOS

Indicador	Descripción del indicador	2012	2013	2014	2015
Tasa de feminidad	(Nº de mujeres / nº de hombres) x 100.	96,9	97,4	97,8	98,5
Tasa de envejecimiento	(Nº de habitantes mayores de 65 años / nº total habitantes)*100	7,7	8,6	8,5	9,4
Índice de Envejecimiento	(Nº habitantes mayores de 65 años / nº menores de 15 años)*100	40	44	42	46,7
Índice de senetud	(Nº de habitantes mayores de 85 años / nº de habitantes mayores de 65 años)*100	9,9	10	10,2	9,6
Tasa global de juventud	(Nº menores de 15 años / nº habitantes mayores de 65 años)*100	249	227	235	214
Razón de dependencia	(nº de habitantes menores de 15 y mayores de 64 años) / (nº de habitantes entre 15 y 64 años)*100	37	39	40	42
Razón de dependencia senil	(nº de habitantes mayores de 64 años / nº de habitantes entre 15 y 64 años)*100	11	12	12	13
Razón de dependencia juvenil	(nº de habitantes menores de 15 años / nº de habitantes entre 15 y 64 años)*100	26	27	28	29



6. ESTRUCTURA DE LOS HOGARES

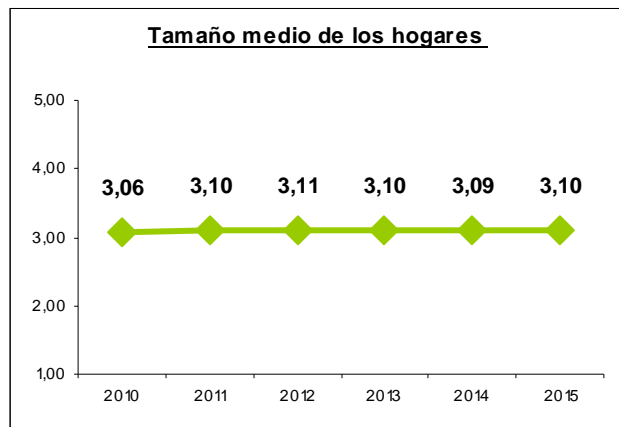
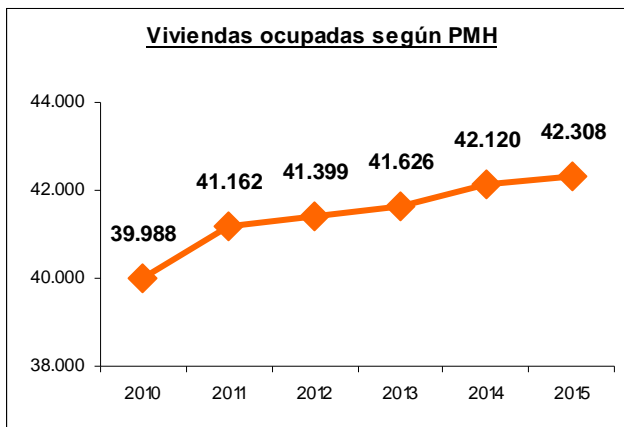
6.1. Viviendas ocupadas según Padrón Municipal de Habitantes y tamaño medio de hogares

Total viviendas con personas empadronadas						
	2010	2011	2012	2013	2014	2015
Noroeste	8.000	8.224	8.277	8.256	8.338	8.363
Noreste	8.963	8.494	8.501	8.519	8.630	8.641
Suroeste	6.679	6.846	6.881	7.004	7.125	7.158
Sureste	7.515	8.099	8.103	8.137	8.154	8.181
Parla este	8.831	9.499	9.637	9.710	9.873	9.965
Total	39.988	41.162	41.399	41.626	42.120	42.308

Fuente: Padrón Municipal de habitantes. Ayuntamiento de Parla

Tamaño medio de los hogares						
	2010	2011	2012	2013	2014	2015
Noroeste	3,22	3,24	3,25	3,24	3,21	3,22
Noreste	3,27	3,29	3,31	3,27	3,21	3,19
Suroeste	3,33	3,34	3,32	3,25	3,26	3,24
Sureste	3,31	3,33	3,31	3,26	3,27	3,24
Parla este	2,30	2,42	2,50	2,58	2,62	2,71
Total	3,06	3,10	3,11	3,10	3,09	3,10

Fuente: Padrón Municipal de habitantes. Ayuntamiento de Parla



6.2. Tamaño medio de los hogares

	Distribución relativa					
	2010	2011	2012	2013	2014	2015
1 Persona	18,9%	18,5%	18,5%	18,4%	18,1%	18,1%
2 Personas	25,3%	24,6%	24,4%	23,9%	24,0%	23,9%
3 Personas	22,2%	22,5%	22,7%	22,9%	22,6%	22,3%
4 Personas	19,1%	19,5%	19,8%	20,2%	20,6%	20,8%
5 Personas	6,5%	6,3%	6,2%	6,2%	6,6%	6,8%
6 Personas	3,1%	3,3%	3,2%	3,2%	3,1%	3,2%
7 Personas	1,9%	2,0%	1,9%	1,9%	1,8%	1,8%
8 Personas o más	3,0%	3,3%	3,4%	3,2%	3,3%	3,1%

	Total hogares					
	2010	2011	2012	2013	2014	2015
1 Persona	7.558	7.598	7.659	7.662	7.604	7.672
2 Personas	10.129	10.142	10.085	9.937	10.104	10.128
3 Personas	8.857	9.278	9.388	9.532	9.515	9.448
4 Personas	7.634	8.031	8.205	8.415	8.675	8.800
5 Personas	2.595	2.606	2.583	2.595	2.776	2.861
6 Personas	1.255	1.346	1.312	1.341	1.303	1.341
7 Personas	772	811	775	797	770	767
8 Personas o más	1.188	1.350	1.392	1.347	1.373	1.291

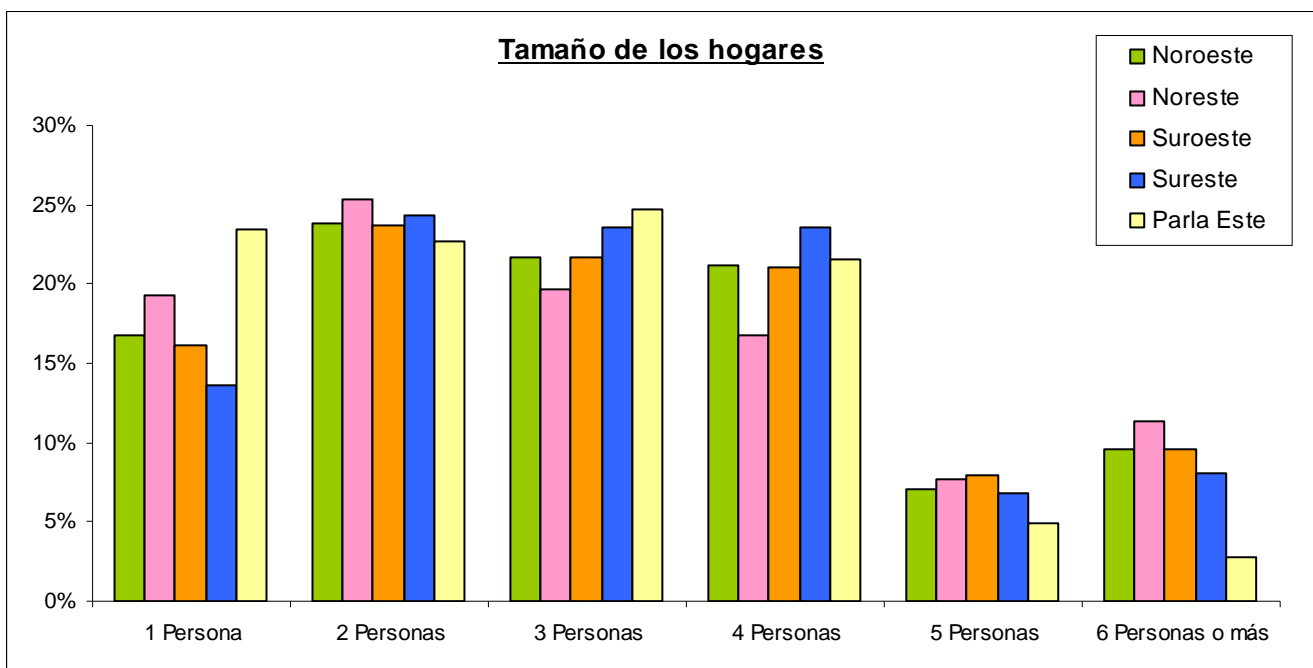
Fuente: Padrón Municipal de habitantes. Ayuntamiento de Parla

Tamaño de los hogares según Consejos de Barrio

	Distribución relativa				
	Noroeste	Noreste	Suroeste	Sureste	Parla Este
1 Persona	16,8%	19,3%	16,1%	13,6%	23,4%
2 Personas	23,8%	25,3%	23,7%	24,4%	22,7%
3 Personas	21,7%	19,7%	21,7%	23,6%	24,6%
4 Personas	21,2%	16,8%	21,1%	23,6%	21,5%
5 Personas	7,0%	7,6%	7,9%	6,9%	4,9%
6 Personas o más	9,6%	11,3%	9,5%	8,0%	2,8%

	Total hogares				
	Noroeste	Noreste	Suroeste	Sureste	Parla Este
1 Persona	1.401	1.667	1.156	1.116	2.332
2 Personas	1.992	2.184	1.695	1.993	2.264
3 Personas	1.812	1.701	1.551	1.928	2.456
4 Personas	1.769	1.451	1.510	1.928	2.142
5 Personas	586	659	564	561	491
6 Personas o más	803	979	682	655	280

Fuente: Padrón Municipal de habitantes. Ayuntamiento de Parla



6.3. Hogares unipersonales de mayores

	%hogares unipersonales de mayores					
	2010	2011	2012	2013	2014	2015
Noroeste	4,2%	4,4%	4,6%	5,1%	5,7%	5,94%
Noreste	6,5%	6,7%	7,0%	7,2%	7,6%	8,12%
Suroeste	3,5%	3,6%	3,8%	4,2%	4,4%	4,85%
Sureste	3,4%	3,7%	4,0%	4,5%	4,8%	5,17%
Parla Este	0,7%	0,8%	0,8%	1,1%	1,2%	1,29%
Total	3,7%	3,8%	4,0%	4,3%	4,7%	4,96%

	Total hogares unipersonales de mayores					
	2010	2011	2012	2013	2014	2015
Noroeste	336	360	382	423	476	497
Noreste	578	571	594	614	660	702
Suroeste	235	245	263	291	316	347
Sureste	254	301	326	365	395	423
Parla Este	63	71	79	102	120	129
Total	1466	1548	1644	1795	1967	2098

Fuente: Padrón Municipal de Habitantes. Ayuntamiento de Parla